

Let's Walking

# 六本松 健康ウォーク

Ropponmatsu Health Walk  
VOL.1

よかるーもんが  
やってくるよ!

福岡市健康づくり  
イメージキャラクター-よかるーもん



六本松を  
歩いて4つの  
スタンプを  
あつめよう!

2022年 **10/23** 日

受付時間

9:00~11:00

※雨天決行・荒天時は中止となります。HP参照下さい

受付会場  
&  
スタート  
ポイント

集合! /  
**六本松公園**  
ルートの詳細は  
裏面をチェック!



参加費

**無料**

お申込み不要! 当日受付で  
どなたでもご参加頂けます!

景品引換  
終了時間

**12:00**

時間内のゴールを  
目指しましょう!

スタンプを4つ集めて**景品交換** ※抽選となります

お問合せ

青陵の街・六本松421会内 六本松健康ウォーク事務局

TEL 070-5498-7705 (受付時間 平日 13:00~18:00)

<https://health.6pmwalk.com>

主催: 青陵の街・六本松421会 / 後援: 福岡市・草ヶ江校区まちづくり協議会・草ヶ江校区自治協議会・社会福祉協議会・六本松商店連合会 / 特別協力: 福岡市科学館・スポーツクラブNAS六本松・一般社団法人 福岡市鍼灸師会・NPO法人 足もと健康サポートねっと



公式ホームページ

『六本松散策のススメ』  
全文はホームページで  
チェック！



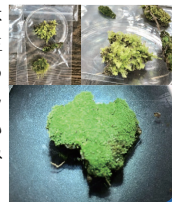
公式ホームページ

情報提供：福岡市科学館

六本松  
散策の  
ススメ  
①

## 六本松のコケ

福岡市科学館では六本松の周辺に生息しているコケを観察するフィールドワークを開催しています。不思議な生きもののコケと一緒に調べてみませんか？



## ROPPONMATSU 421

〒810-0044 福岡市中央区六本松4丁目2-1  
地下鉄 六本松駅すぐ/西鉄バス 六本松バス停すぐ  
※駐車場は混み合いますので、公共の交通機関  
でお越しください。

【六本松421立体駐車場】※24時間利用可能

【利用料金】300円/60分  
夜間(20時~8時) 最大600円

【駐車サービス券】1店舗につき2,160円(税込)  
以上お買い上げのお客さまに1時間無料の駐  
車サービス。※ご利用の店舗にて駐車券をご提  
示ください。一部対象外店舗あり。

くわしくは

六本松421

検索



## 樋井川

六本松  
散策の  
ススメ  
②

一年を通してオイカワ・カ  
ワムツ・ナマズなど観察す  
ることができます。以前に比べてと  
てもきれいになり、生き物がたくさ  
ん生息しているのは、地域住民の方  
が定期的に清掃を実施してくれて  
いるからなのです。



— 車道

— 歩道

— 緑地

— 建物

P パーキング

バス停

六本松駅

MJR 六本松

六本松公園  
に集合！



1 4

START  
& GOAL

六本松421

福岡高等  
検察庁

福岡地方裁判所

谷公園

六本松  
散策の  
ススメ  
③

## 谷公園

小高い場所にある自然。自  
然の中には、生き物あり！  
虫たちは、ぼんやり立っ  
ていても見つかりませ  
ん！身をかがめてよく  
観察すると、緑の草の中  
にカマキリ発見！かくれ  
んぼする虫を探してみ  
ましょう！



## 六本松健康ウォーク スタンプラリー

1 スタート

1

六本松公園

※9:00~11:00の間で受付をおすませください

2 チェックポイント

2

梅光園緑道  
芝生の広場

3 チェックポイント

3

SJR  
六本松角地

4 ゴール

4

六本松公園

※抽選は12時まで受け付けます

2

芝生広場  
(健康パークステーション)

輝国公園

梅光園公園

六本松421



Instagram

Follow  
me!

